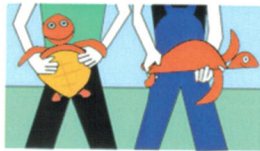


¿Cómo puedes ayudar?

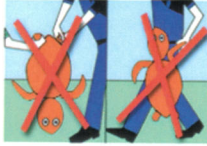
Proyecto Tortuga a Bordo



BUEN MANEJO



SUJETA SIEMPRE LA TORTUGA POR DEBAJO O POR LOS LADOS DEL CAPARAZÓN: **NUNCA POR LAS ALETAS.**



RECUERDA:
CUIDA TU SEGURIDAD.
ATENTO A ALETAZOS
Y MORDEDURAS.



ORGANIZACIÓN

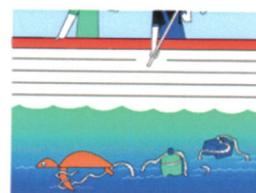
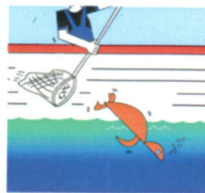
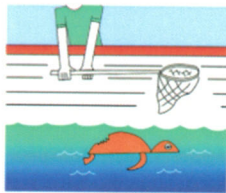


+ Más información en tu entidad



ENFERMAS/HERIDAS

SI ENCUENTRAS UNA TORTUGA HERIDA, ENFERMA, O EN APUROS...



SÚBELA A BORDO Y LLAMA AL 112

Con tu ayuda podemos salvar la vida a cientos de tortugas

También puedes ayudar...

- Revisando el arte con frecuencia
- Calando el arte a más profundidad (más de 60 m)
- Usando pescado como carnada en lugar de pota ☐
- No abandonando aparejos perdidos.
- Informando si encuentras una tortuga marcada.